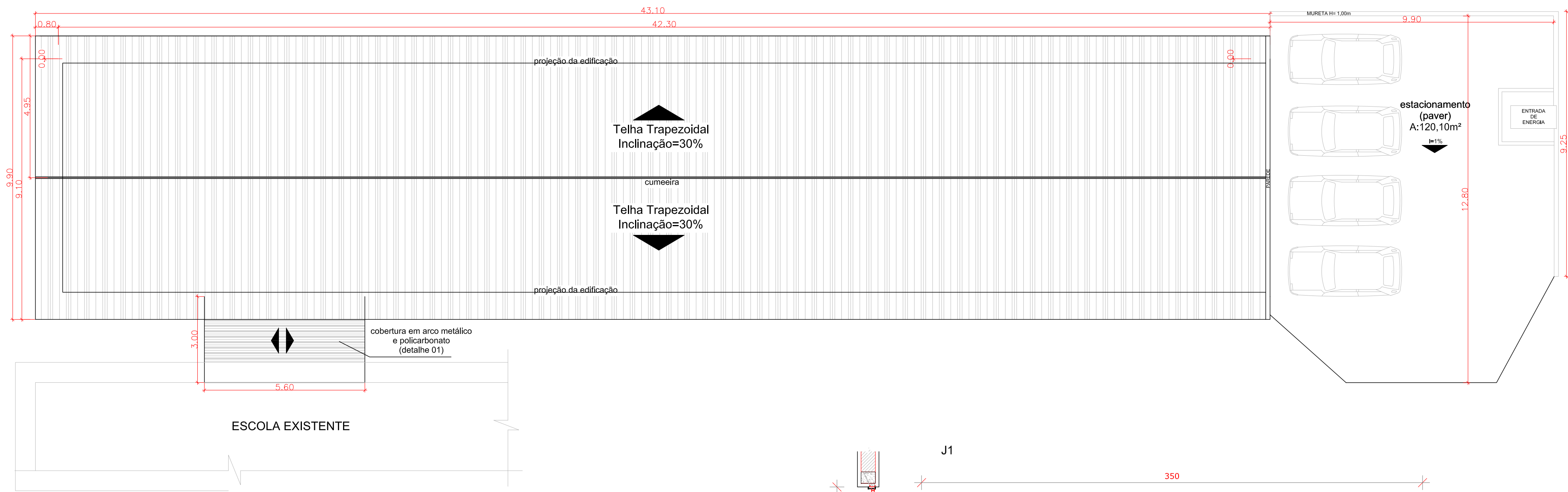
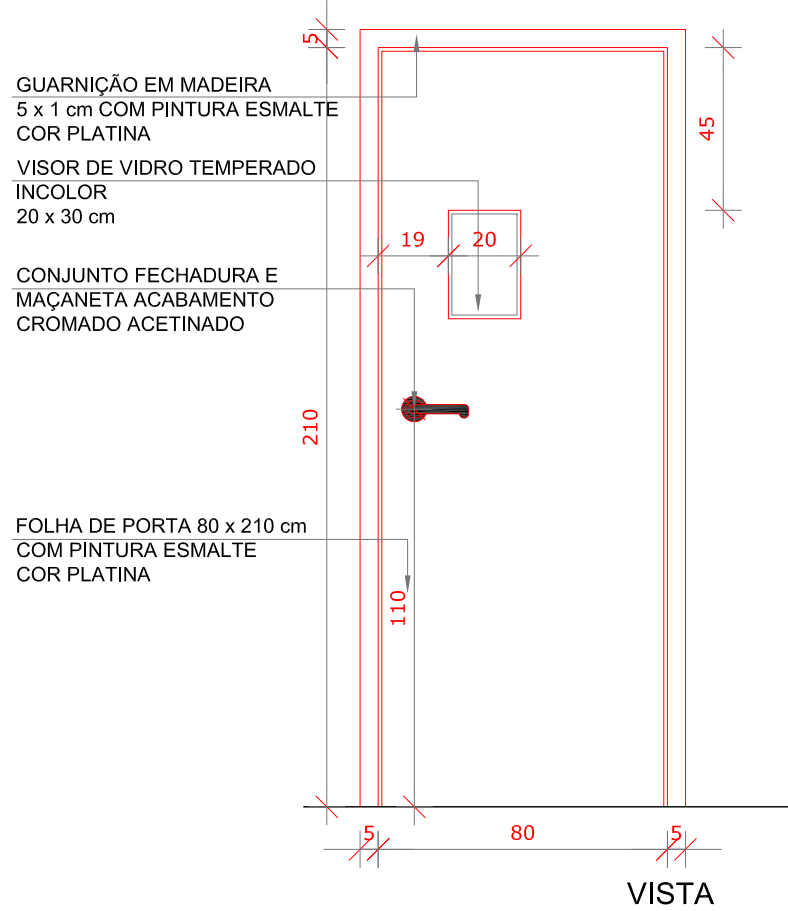


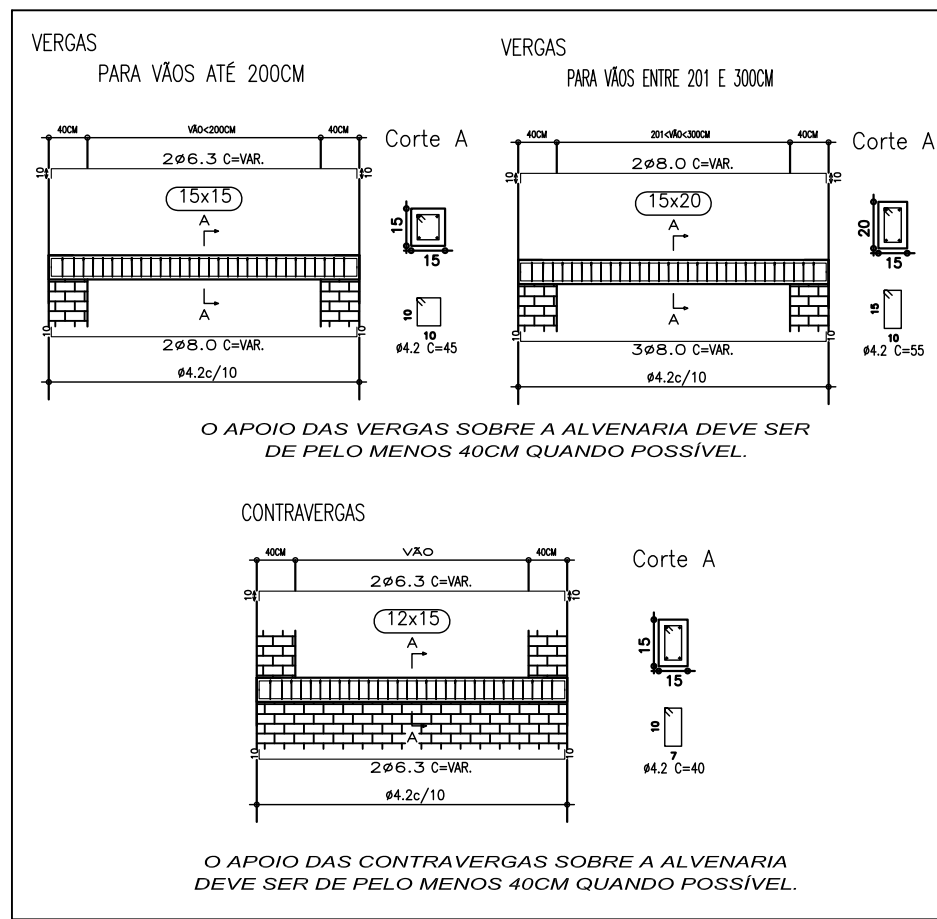
CORTE A-A
ESC 1/50



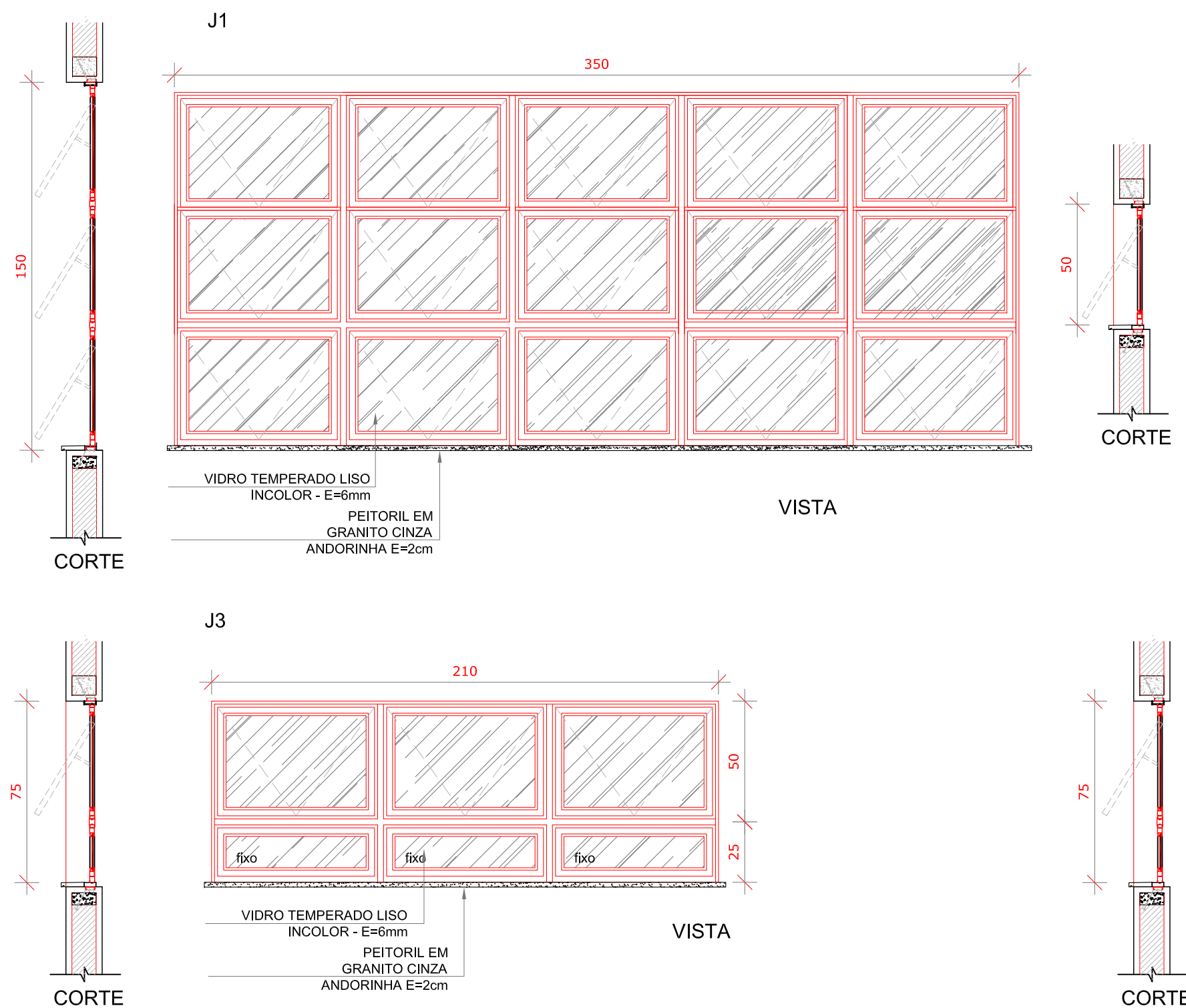
PLANTA DE COBERTURA
ESC 1/100



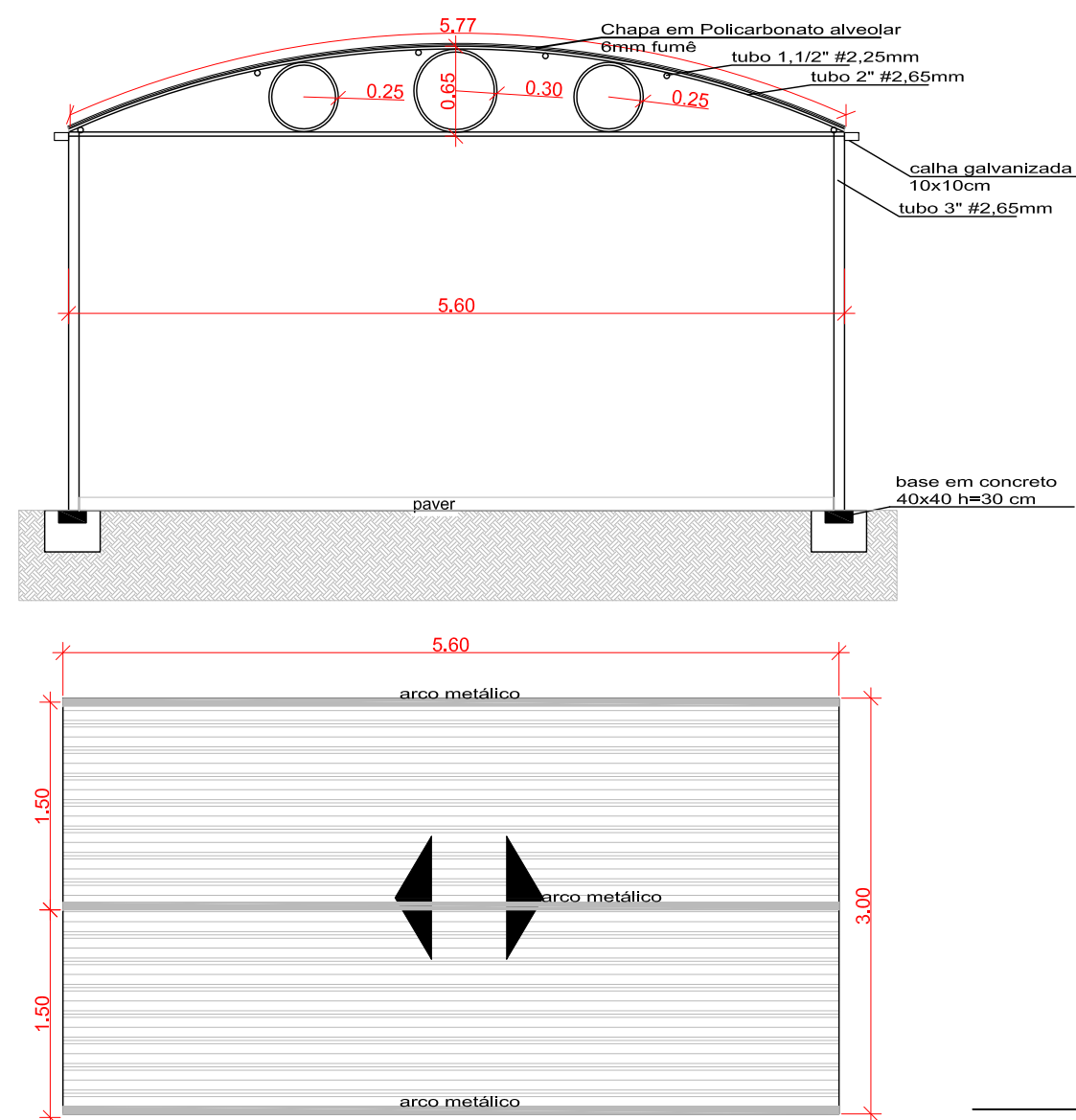
DETALHE PORTA P2
ESC 1/20



VERGAS E CONTRAVERGAS
SEM ESC

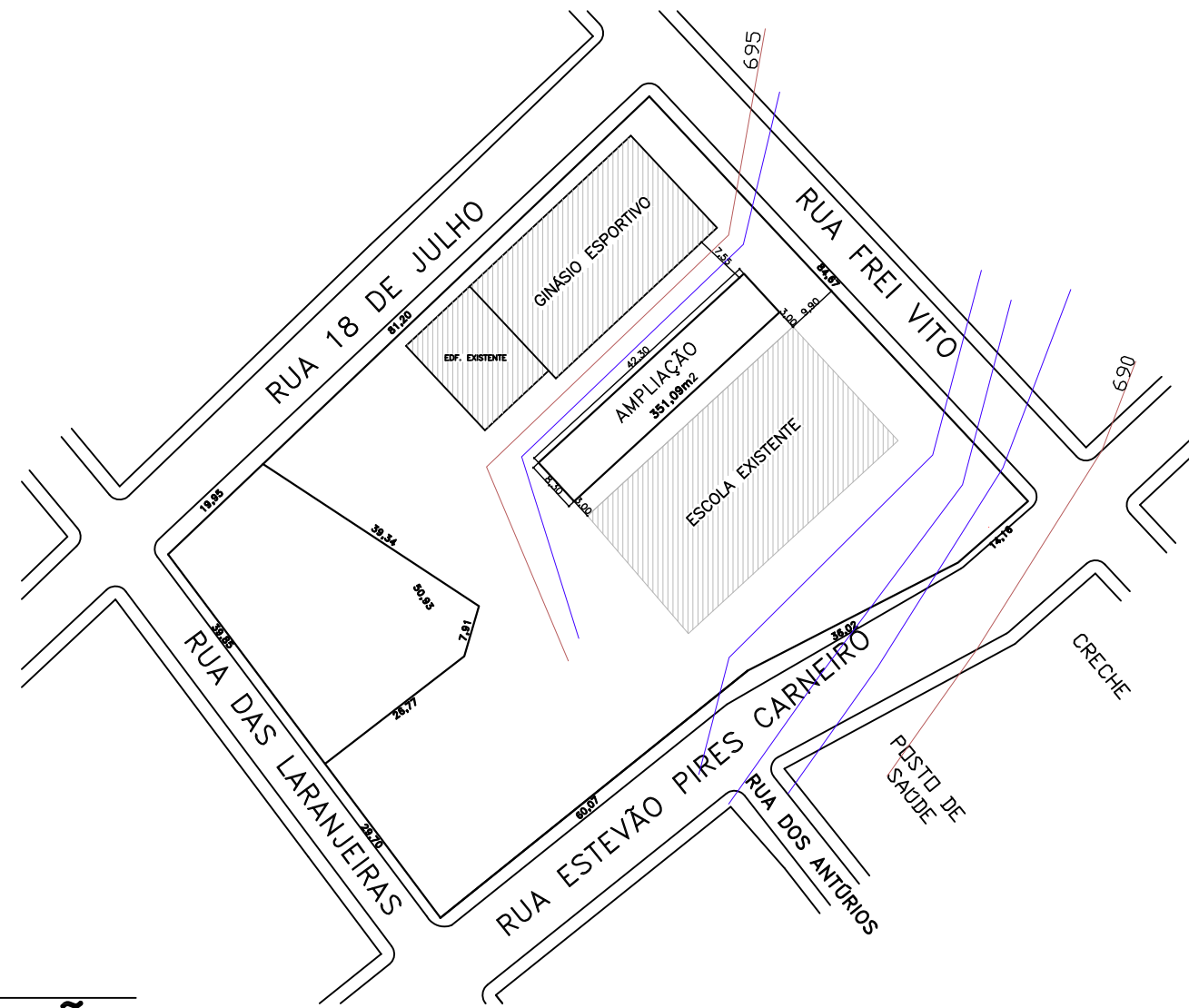


DETALHE ESQUADRIAS
ESC 1/20



DETALHE 01
ESC 1/50

IMPLANTAÇÃO
ESC 1/1000



NOTA: MANTER ALINHAMENTO FRONTAL E NÍVEL DO PISO COM A EDIFICAÇÃO/ESCOLA EXISTENTE

APROVAÇÕES



MUNICÍPIO DE CHOPINZINHO
GESTÃO 2017-2020
DIVISÃO DE PLANEJAMENTO E PROJETOS

Empreendimento:

AMPLIAÇÃO DA ESCOLA MUNICIPAL MARIA EVANIRA SILVÉRIO

Endereço da Obra:

RUA FREI VITO, 3691, LOTE 02 QUADRA 10, MATR. 22276
BAIRRO NOSSA SENHORA APARECIDA

Prancha:

4/04

Título das plantas:

- Implantação

- Corte A-A

- Detalhes

- Planta de Cobertura

Área Total:
351,09 m²

Escala:

Indicada

Data:

nov/2017

Chefe Executivo Municipal:

ALVARO DENIS CENI SCOLARO

Prefeito Municipal

Responsável Técnico

RONALDO MIOTTO MARTINS

Engenheiro Civil - CREA-PR 136208/D

Versão:

PRIMEIRA